

Qué entidades forman el grupo

GRUPO AMÁS está compuesta por:

Fundación AMÁS Social:
Nº empleados: **440**
Voluntarios: **78**
Acciones formativas: **102**

Fundación AMÁS Empleo:
Nº empleados: **298**
Voluntarios: **0**
Acciones formativas: **43**

Asociación AFANDEM:
Nº empleados: **4**
Voluntarios: **46**
Acciones formativas: **2**

Asociación ADFYPSE:
Nº empleados: **7**
Voluntarios: **80**
Acciones formativas: **8**

Asociación ASPANDI:
Nº empleados: **2**
Voluntarios: **1**
Acciones formativas: **3**



Centros/proyectos/actividades que gestiona cada organización del grupo

Fundación AMÁS Social:
Atención temprana (3)
Centros de tratamientos rehabilitadores (2)
Centros ocupacionales (7)
Residencias (4)
Piso tutelado (2)

Fundación AMÁS Empleo:
Manipulados: alimentarios, control de calidad e industrial
Gestor de residuos
Restauración: Catering AMÁS Antojo, Cafeterías AMÁS
Café y colectividades.
Servicios: Limpieza, lavandería y conserjería.
Jardinería
Mantenimiento

Asociación ASPANDI, AFANDEM y ADFYPSE:
Servicio de ocio.

Quién forma parte del órgano de gobierno

Patronato AMÁS Social y Empleo

Carlos Pérez Méndez, Presidente.
Diego Landa Castro, Vicepresidente 1º.
María Isabel García Bernal, Vicepresidente 2º.
Félix Mata Sánchez, Secretario.
Manuel Anaya Pérez, Vocal.
Antonio García Caballero, Vocal.
Rosa María Landa Gasco, Vocal.
Mª del Pilar Sánchez-Isasi Muñoz, Vocal.
José María González Jiménez, Vocal.
Jesús Rodríguez Pérez, Vocal. (en representación de Asociación Adfypse)
Mª Ángeles Sancho, Vocal. (en representación de Asociación Afandem)
Felipe Talavera Cruz, Vocal. (en representación de la Asociación Aspandi)

Junta Directiva ADFYPSE

Jesús Rodríguez Pérez, Presidente.
Martín Pozo Guillamón, Vicepresidente primero.
Alejandro Hernández González, Secretario.
Paula Rodríguez González, Vicesecretaria.
Jose María González Jiménez, Tesorero.
Francisco Gutiérrez Cabeza, Vocal.

Junta Directiva AFANDEM

Mª Ángeles Sancho Campos, Presidenta.
Félix Mata Sánchez, Vicepresidente primero.
David Goya Cabrera, Vicepresidente segundo.
Manuel Anaya Pérez, Tesorero.
Manuel Torralba Morales, Secretario.
Esther Centeno Cachazo, Vocal.
María Isabel Abad Núñez, Vocal.
Serafín Campos Fernández, Vocal.

Junta Directiva ASPANDI

Felipe Talavera Cruz, Presidente.
Argimiro Garrido Pavón, Vicepresidente.
Francisco Javier Bartolomé Peña, Tesorero.
Juan José García Ortíz, Secretario.
Rocío Montaner Sánchez, Vocal.
Jesús López Gómez, Vocal.
Ricardo Mariano Clemente Sedes, Vocal.

Sede social:

Avenida de los Sauces, 61
28935 Móstoles
Teléfono 91 647 84 08

Dirección y administración:

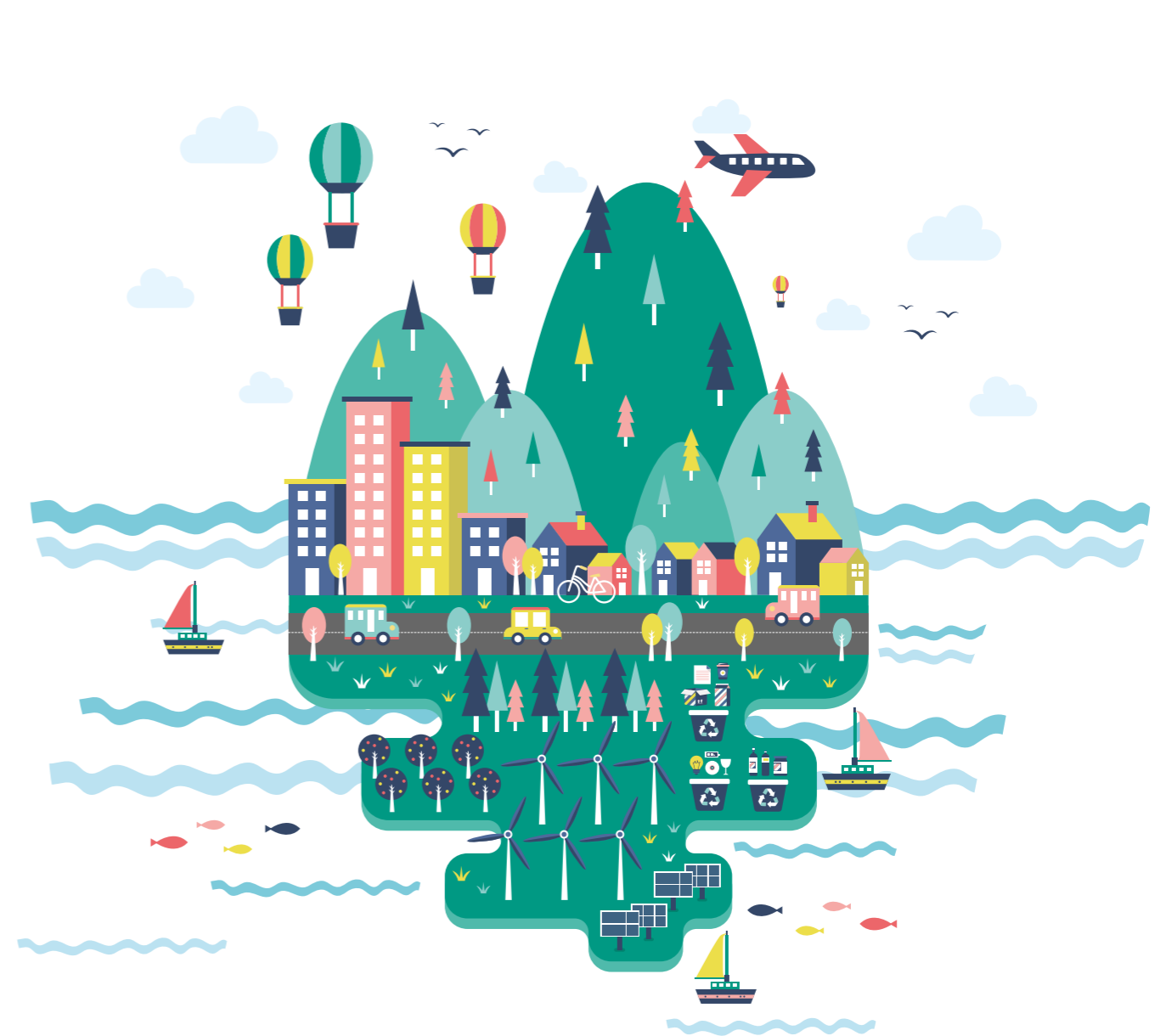
Calle Parla, 1
28914 Leganés
Teléfono 91 694 53 06

www.grupoamas.org



Memoria dosmil18

Sostenibilidad



Quiénes Somos

Nuestra Organización

Inicio - 1977

Trabajamos en **4 localidades** de la Comunidad de Madrid: Móstoles, Leganés, Alcorcón y Fuenlabrada.

Más de **100 empresas** colaboradoras y **1.721 socios**



MISIÓN

Contribuir a que cada persona con discapacidad intelectual y su familia puedan **desarrollar su proyecto de vida**, así como a promover su inclusión como ciudadano de pleno derecho, contribuyendo a la creación de una **sociedad más justa y solidaria**.



VISIÓN

Ser reconocidos por las personas con discapacidad, sus familias y la sociedad como una **organización comprometida** en apoyar los proyectos personales y los cambios sociales necesarios para el ejercicio de la ciudadanía por parte de las personas con discapacidad intelectual.



VALORES

Grupo AMAS se sustenta sobre siete valores que han sido elegidos como base para expresar y construir el presente y el futuro de la organización:

Compromiso con las personas; compromiso con las familias; Honestidad; Inclusión; Independencia; Universalidad e Innovación transformadora.

RRHH



Somos una entidad Familiarmente Responsable



Acciones formativas

- Total de acciones formativas: 178
- Participantes: 1.995
- Horas de formación: 15.176
- € invertidos: 100.144 €



Promociones internas
139 puestos vacantes y 134 cubiertos

Qué hacemos

Actividad institucional

Comunidad de Madrid: 4 acciones**
Ayuntamiento Móstoles: 8 acciones**
Ayuntamiento Leganés: 7 acciones**
Ayuntamiento Alcorcón: 2 acciones**
Ayuntamiento Fuenlabrada: 12 acciones**

Relaciones con el entorno en clave de implicación y transformación

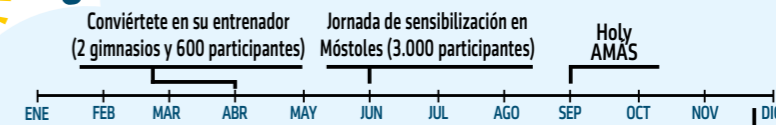
Ámbito nacional: 3 miembros en 2 ámbitos*
Ámbito regional: 32 miembros en 25 ámbitos*
Ámbito local: 17 miembros en 13 ámbitos.*

* Entendemos por ámbitos, como la red de consultores, Junta Directiva de la Patronal Nacional AEDIS, Observatorios, grupo de expertos...
** Por acciones entendemos: reuniones, visitas institucionales, firma de convenios...

Memoria dosmil18 Sostenibilidad grupo amás

Cómo trabajamos

Campaña de sensibilización



SENSIBILIZACIÓN EN COLEGIOS
3 Colegios: 1 en Móstoles, 1 en el Álamo y 1 en Villaviciosa de Odón
1000 niños de entre 3 y 12 años y 40 tutores

Difusión y medios de comunicación



Alianzas corporativas

Tipología empresas
Nacional: **2%**
Pyme y local: **98%**



Modelo técnico

Personas con diversidad funcional

En Grupo AMÁS trabajamos muchas líneas, pero el 2018 ha sido decisivo a la hora de impulsar estos proyectos:

Área de cultura: Asesoramiento en Factoría Cultural (Matadero) en temas de inclusión. Coach en la película "Campeones" para Javier Fesser. "Gandula", obra de teatro de reivindicación social. "Peter Pan", un musical donde están contratados 4 actores con discapacidad. Gira "Diciembre al Sur".

Atención temprana:
- 272 niñ@s en plaza pública (189 niños y 83 niñas)
- 49 niñ@s en plaza subvencionada (31 niños y 18 niñas) de estos pasaron a plaza pública durante el mismo año 21 niñ@s (16 niños y 5 niñas)

Escuela de formación Másymenos:
- 30 jóvenes mayores de 18 años están siendo formados para dar el salto al mundo laboral. 16 consiguieron un empleo en el 2018.

Apoyo a la vida independiente (mayores de 18 años)
55 personas en el 2018 han logrado alcanzar la independencia.

Familias

293 familias de la Comunidad AMÁS han solicitado información sobre apoyos y protección y tutela. 300 familias externas a la Comunidad AMÁS han solicitado el servicio de apoyo y atención a las familias. En 11 formaciones dirigidas para empoderarlas han participado 480 familias.

Estrategia Institucional 2017-2020

Somos una entidad socia de Forética

- Avanzaremos en ciudadanía, personalización e inclusión
- Prestaremos una especial atención a desarrollar proyectos para personas con discapacidad con mayores necesidades de apoyo (mayores, del espectro autista, con necesidades de apoyo conductual, etc)
- Lograremos una organización de base familiar empoderada y que dé respuesta a su necesidad específica de respiro
- Impulsaremos nuestro propio programa de RSC, fuente de alianzas e impulso de innovación social
- Contaremos con resultados medidos a través de indicadores de generación de valor vinculados a nuestra visión
- Seguiremos avanzando en nuestra política de personas con especial hincapié en el talento y las relaciones laborales de profesionales y voluntarios alineados a apoyos a las personas
- Aprovecharemos el impulso de las nuevas tecnologías para dar más apoyos a las personas como oportunidad de incremento de la autonomía
- Reforzaremos nuestro activismo en Plena Inclusión Madrid como motor de transformación

Información Económica



INGRESOS

Cuotas Socios	121.578,36
Aportación de usuarios	1.464.735,60
Patrocinadores y colaboradores	56.811,87
Ingresos de la actividad	20.750.647,88
Subvenciones y Donaciones	3.672.137,44
Otros Ingresos	401.200,65
Total	26.467.111,80

GASTOS

Aprovisionamientos y Ayudas Económicas	-4.918.950,91
Personal	-14.917.813,19
Gastos diversos	-4.236.265,35
Amortizaciones	-2.264.641,45
Total	-26.337.670,90

RESULTADO

129.440,90

ONG ACREDITADA
Fundación Leganés

Información económica
Estos datos corresponden a la totalidad de Grupo AMÁS

Rendimos cuentas a la Fundación Lealtad: Fundación AMÁS Social, Fundación AMÁS Empleo, Asociación ADFPSE, Asociación AFANDEM

Nuestras cuentas anuales son auditadas por OLSZEWSKI AUDITORES S.L. (Inscrita en el ROAC con el Nº 50479)

Qué ODS desarrollan las empresas con Grupo AMÁS

